

metamorphosi

metamorphosi

Le quote riportate nelle piante, sezioni e prospetti sono riferite alla quota di rilievo di 28,05 corrispondente allo 0,00

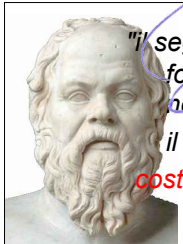
COMUNE
DI SALERNO

PUA

Ambito di Riqualificazione Urbana
(Quaranta Michele & C. s.r.l.)
in via Irno 102
(delibera di G.M. n° 191 del 27.06.2014)

Proprietà partecipante: Eredi "Soc. Quaranta Michele & C. s.r.l."
Soggetto Proponente: LUMA s.r.l. (delegato dai Sigg. Quaranta)
Progettisti: Arch. Rocco Fasolino e Arch. Angelo Viscido
data: MAGGIO 2018

Tav. 5^{sf}



"Il segreto del cambiamento è non focalizzare tutta l'energia nel combattere il vecchio, ma nel costruire il nuovo"
Socrate



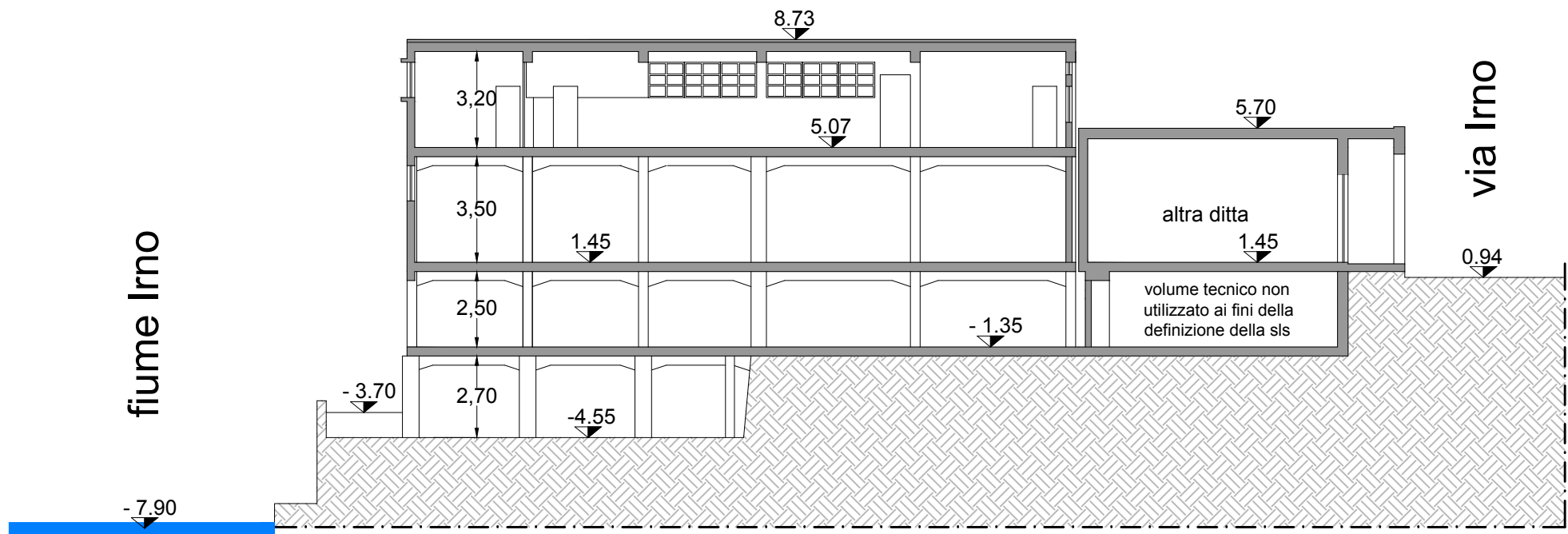
Sezione A-A'
Sezione C-C'
Sezione F-F'

Sezione B-B'
Sezione D-D'
Sezione G-G'

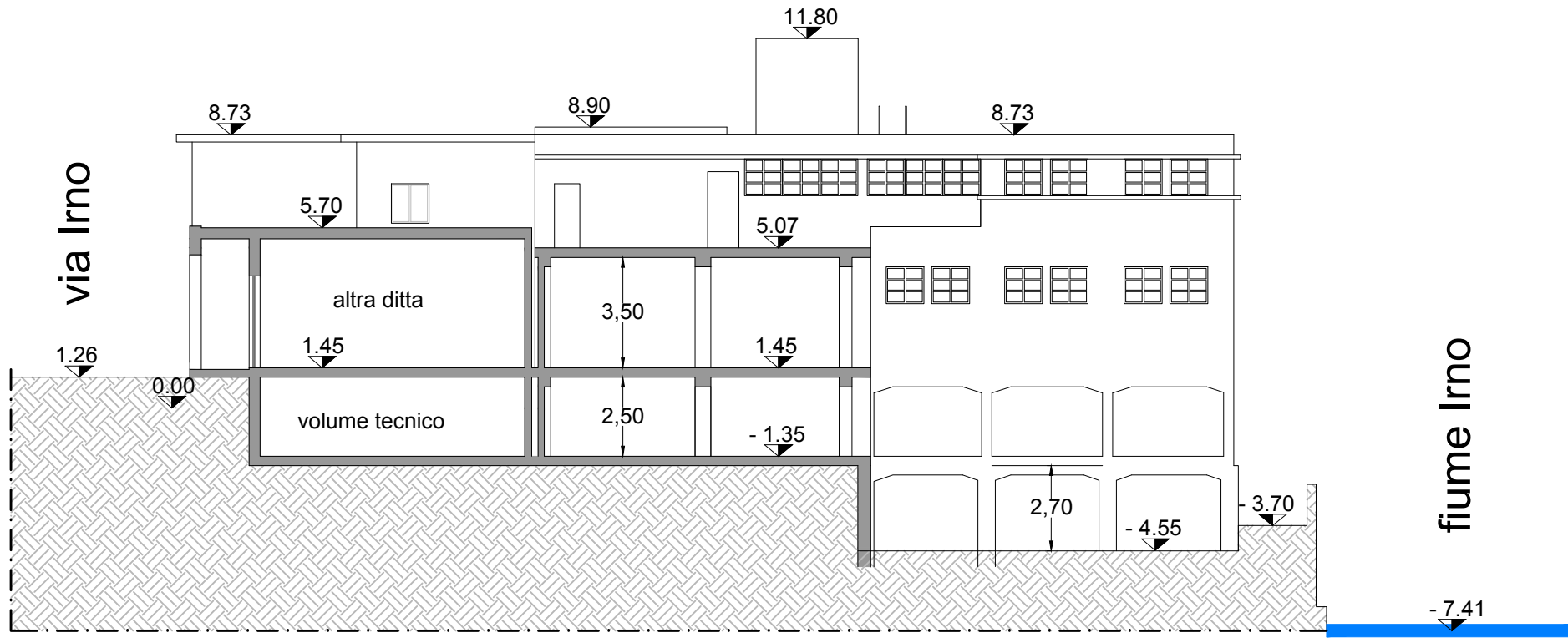
rapp. 1:200

metamorphosi

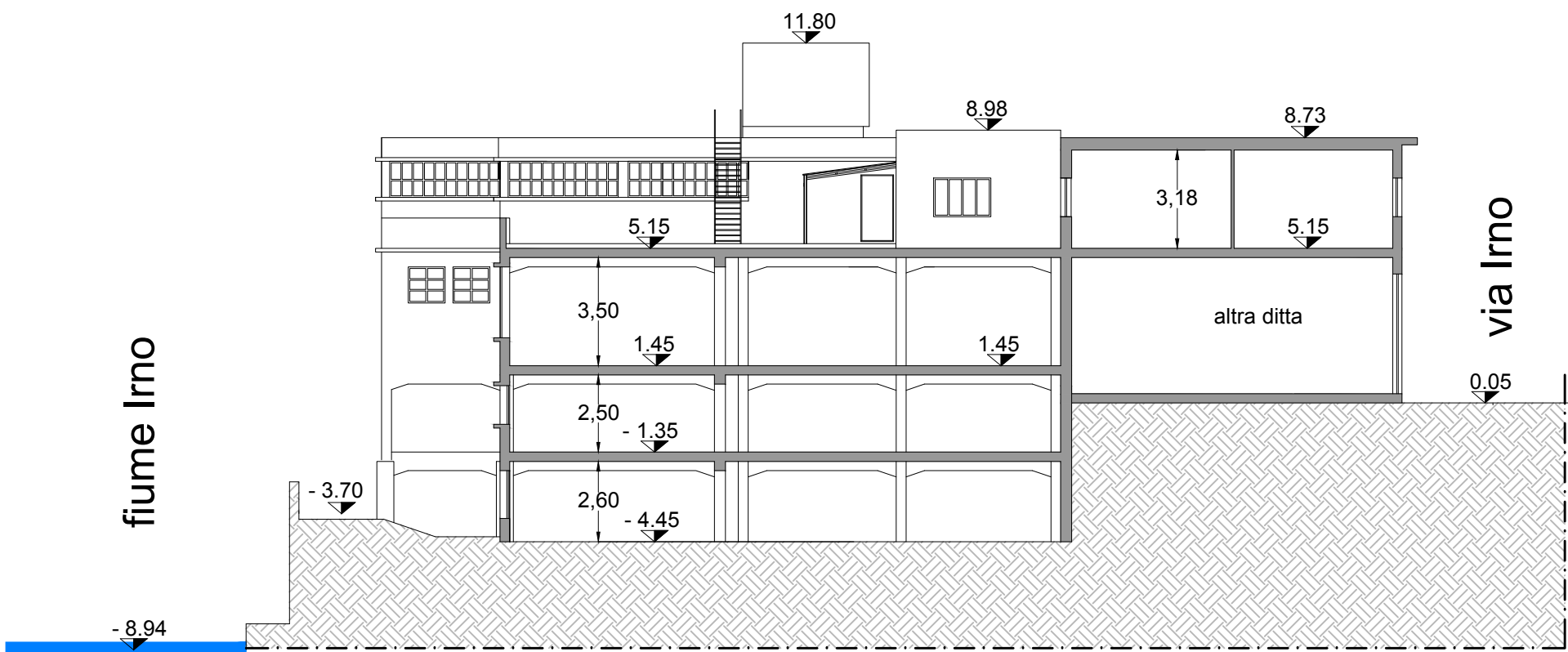
macchina ... per abitare



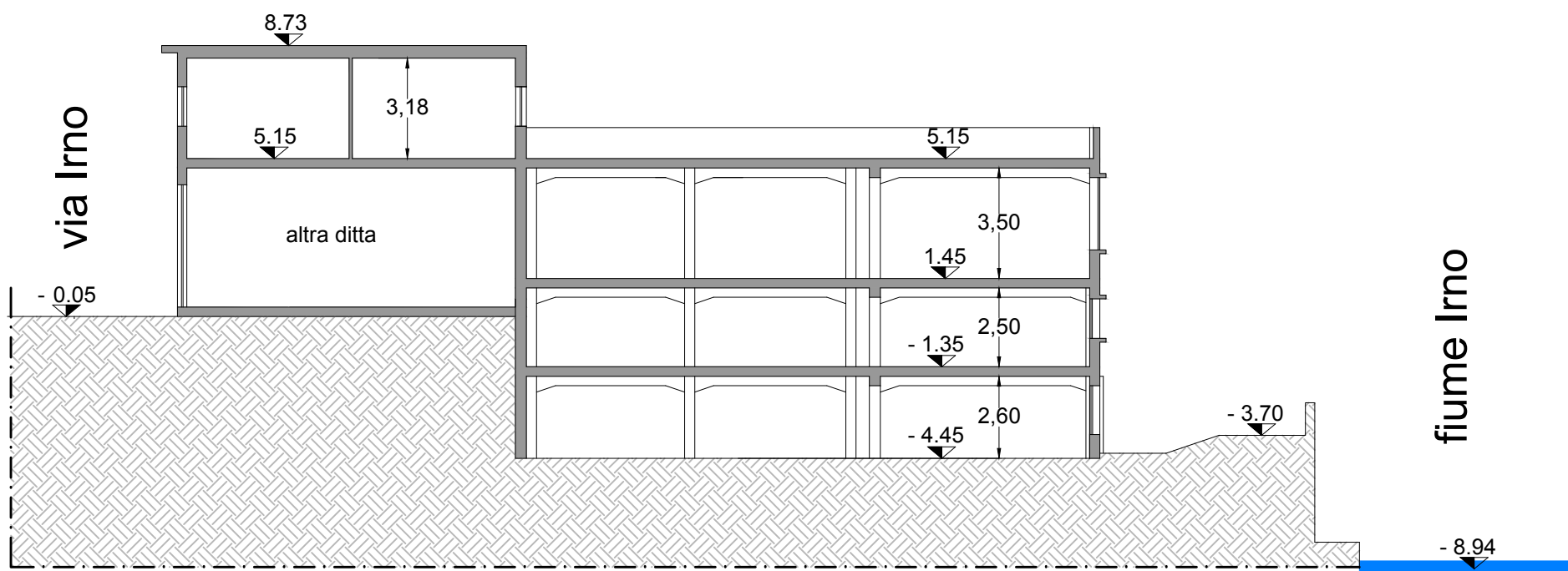
SEZ. F-F'



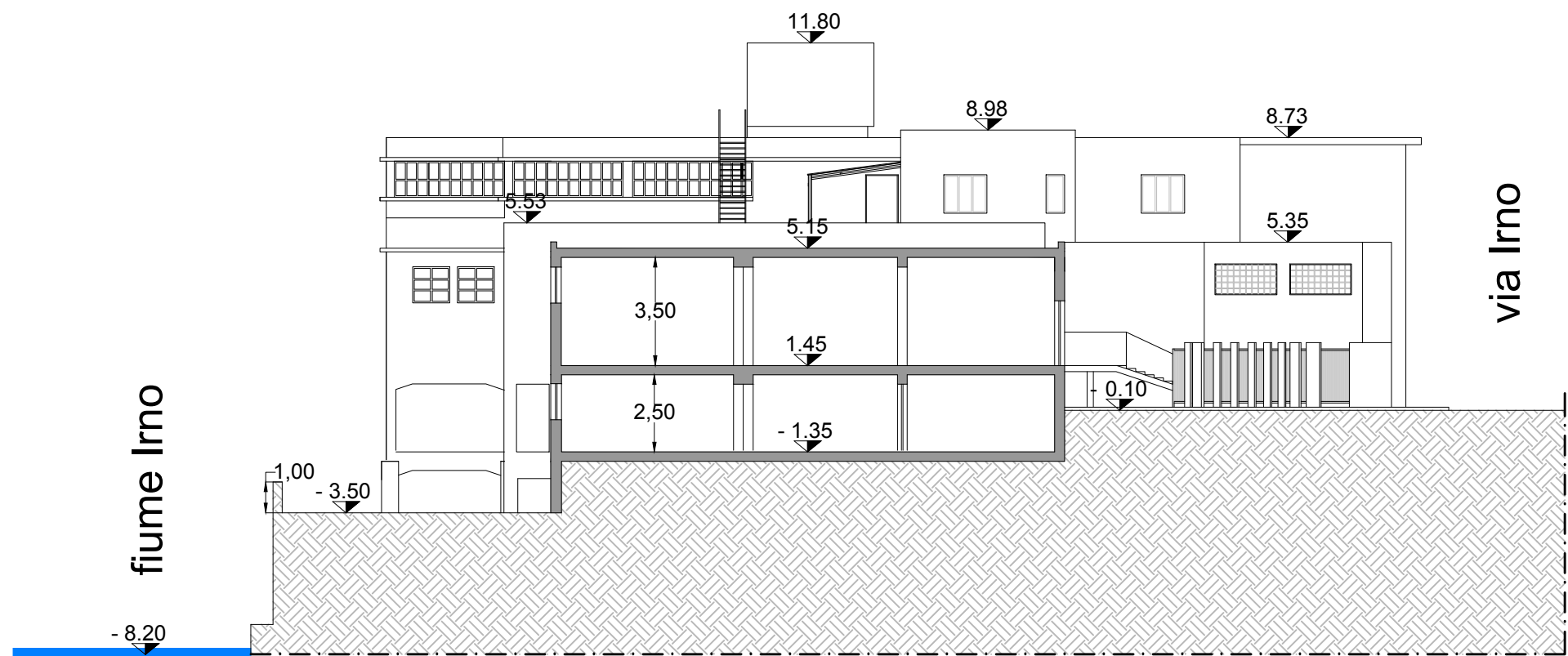
SEZ. G-G'



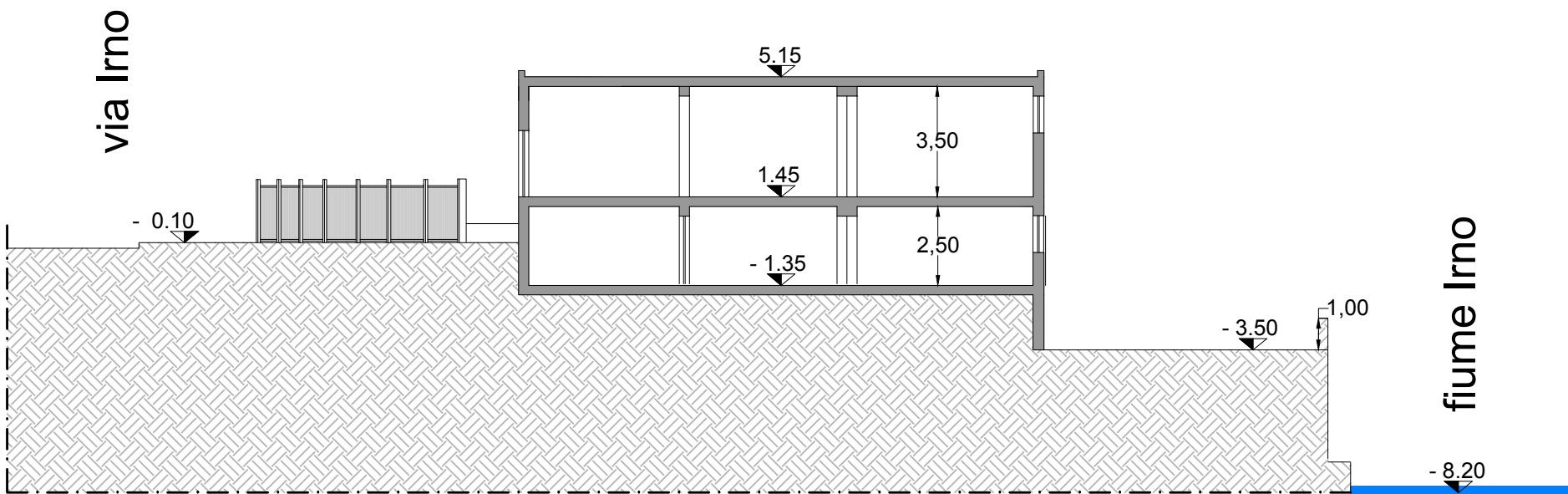
SEZ. C-C'



SEZ. D-D'



SEZ. A-A'



SEZ. B-B'